



Grand Café

FOY

MAISON FONDÉE EN 1850

CARTE DES VINS



MAÎTRES
RESTAURATEURS



HISTOIRE DU LIEU

Le Grand Café Foy fut créé vers 1850. Il doit son nom à un Général d'Empire, Maximilien-Sébastien Foy (1775-1825). Après une brillante carrière sous les ordres de Napoléon, cet homme dont le buste entouré d'angelots se trouve à l'angle de la grande salle de la brasserie, fut élu député de l'Aisne en 1819. Fervent partisan de toutes les libertés, il acquit une immense popularité.

Son décès fut un deuil public, cent mille personnes suivirent son cercueil jusqu'au Père-Lachaise.

Le Grand Café Foy est abrité par le Pavillon Jacquet qui est le plus ancien bordant la Place Stanislas. La première pierre fut posée en mars 1752 par le Grand Duc Ossolinsky. L'inauguration de la Place Royale, baptisée ainsi par Stanislas Leszcynski, Duc de Lorraine, eut lieu le 21 novembre 1755 en l'honneur du Roi de France, Louis XV. Tout Nancy était présent ce jour-là, et notamment les incomparables maîtres d'oeuvre : le ferronnier Jean Lamour, l'architecte Emmanuel Héré, le sculpteur Barthélemy Guibal et le peintre Jean Girardet.



CARTES DES VINS

GRAND EST

- Côte de Toul Auxerrois, *Domaine Regina*
- Côte de Moselle, « *Les Gryphées* », *Château de Vaux*
- Gris de Toul, « *Vieilles vignes* », *Domaine Regina*
- Riesling, « *Rosenberg* », *Barmès-Buecher*
- Pinot gris, « *Rosenberg* », *Barmès-Buecher*
- Gewurztraminer, *Grand Cru, Kaefferkopf*
- Gewurztraminer, *Vendanges tardives, Huber et Bléger*
- Pinot Noir, *Joseph Cattin*

BOURGOGNE

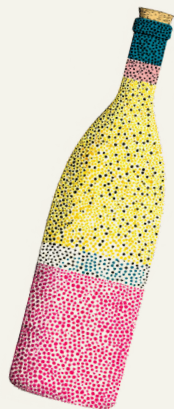
- Saint Véran, *les Cras, Domaine les terres secrètes*
- Chablis, « *La sereine* », *la Chablisienne*
- Mercurey, *Domaine Philippe le Hardy*
- Saint Romain, *Deveney Mars*
- Brouilly, *Domaine Piron*
- Givry, « *Vieilles Vignes* »
- Hautes-côtes-de-Beaune, *Domaine La Malaurie*
- Maranges, *Vieilles vignes, Domaine Bachev-Legros*
- Fixin, *Domaine Collotte*
- Mercurey, *1er Cru, Domaine Meix Foulot*
- Pommard, *Domaine Billard*

PAYS DE LA LOIRE

- Coteaux du Layon, *Clos des Bates*
- Sancerre, « *La Gravelière* » *J.Mellot*
- Pouilly Fumé, « *Blanc Fumé* », *Pascal Jolivet*
- Bourgueil, *Les Tuffes, Domaine Cognard*
- Sancerre, *La Bondenotte, Pascal Jolivet*

GRAND SUD

- Viognier, *La Violette, Domaine Jean-Luc Colombo*
- Gigondas Blanc, *Domaine Amadieu*
- Le Colombier, *Domaine des Amoureuses*
- Condrieu, *les Mandouls, Domaine Ferraton*
- Côte du Rhône villages, *Domaine Ferraton*
- Lussac Saint-Emilion, *La Chapelle rose*
- Ventoux, *La Barre, Domaine Piéblanc*
- Margaux, « *Tour de Mons* »
- Saint Joseph, « *collection* » *Domaine de Montine*
- Châteauneuf du Pape, *Le miocène, Alain Jaume*
- La Forge, *Gérard Bertrand, Corbières Boutenac*



	verre 12cl	½ btle ou 50cl	btle 75cl
	5,00	15,00	24,00
	6,50	26,00	39,00
	5,00	15,00	24,00
	7,00		43,00
			49,00
	8,50	34,00	54,00
			65,00
	5,50	16,50	34,00
	6,50	26,00	39,00
	7,50	34,00	44,00
	9,00		54,00
			75,00
	5,50	22,00	34,00
			51,00
	6,50	26,00	39,00
			56,00
			64,00
	9,00	36,00	54,00
			75,00
	6,00	24,00	37,00
	7,50		44,00
			54,00
	6,00	24,00	37,00
			57,00
	7,00		43,00
			51,00
	8,50		54,00
			79,00
	5,50		34,00
	6,00	20,00	37,00
	7,00	28,00	41,00
			54,00
	8,50	36,00	56,00
			69,00
			69,00

Les Millésimes et Disponibilités des vins proposés sur cette carte peuvent varier en fonction des stocks des vignerons.
Nous aurons dans tous les cas une solution de plaisir œnologique à vous apporter. Prix nets en euros, taxes et services compris

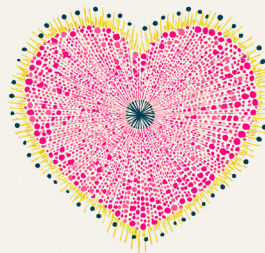


CARTES DES VINS



NOS CUVÉES COUP DE CŒUR

- Auxerrois, « Les Evêques », Maison Lelièvre
- Bandol, *Domaine Tempiers*
- Orléans Blanc, *Clos Saint Fiacre*
- Baux de Provence, *Château d'Estoublon*
- Morgon, *Grand Cras, Piron*
- Pinot Noir, « Les Calcaires », *Barmès-Buecher*
- Bourgueil, *Caudalies, Cognard*
- Gigondas, *Pallierouda, Domaine Piéblanc*
- Pommard, *1er cru « Les Arvellets », Domaine Deveney Mars*



btle 75cl

35,00
55,00
45,00
54,00
37,00
60,00
44,00
59,00
82,00

NOS CUVÉES ROSÉS

- Peyrassol, *IGP*
- Saint M, *Cru classé*
- Bandol, « *Domaine la Suffrene* » *BIO*
- Excellence, *Cru classé « Château Saint Maur »*
- Baux de Provence, *Château d'Estoublon*

<i>verre 12cl</i>	<i>½ btle ou 50cl</i>	<i>btle 75cl</i>
5,00	21,00	32,00
6,50		37,00
7,50	32,00	45,00
		37,00

ITALIE

- Villa Antinori, *Bianco Toscana*
- Valpolicella Ripasso Manto
- Nero d'Avola Musita
- Barolo Albe « Aldo Vajra »

btle 75cl

41,00
36,00
29,00
79,00



Les Millésimes et Disponibilités des vins proposés sur cette carte peuvent varier en fonction des stocks des vignerons. Nous aurons dans tous les cas une solution de plaisir œnologique à vous apporter. Prix nets en euros, taxes et services compris





CARTES DES VINS



LES GRANDES CUVÉES DE LA MAISON

BTLE 75CL

BLANCS

● Ermitage, « <i>Le Reverdy</i> » <i>Domaine Ferraton 2019</i>	89,00
● Chablis, « <i>Les Preuses</i> », <i>Grand cru Billaud Simon 2020</i>	120,00
● IGP Alpilles, <i>TRÉVALLON 2019 (exclusivité)</i>	138,00
● Puligny-Montrachet, <i>Deveney Mars 2020</i>	125,00
● Pessac-Léognan, <i>Grand cru Classé de graves, CHEVALIER 2018</i>	165,00
● Clos Saint Hune, <i>Riesling, Domaine de Trimbach 2013</i>	265,00
● Bienvenue Bâtard Montrachet, <i>Domaine FAIVELEY 2019</i>	380,00

ROSÉS

● Clos de Capelune, <i>AOP Cru classé</i>	69,00
● Château Galoupet, <i>Cru classé</i>	85,00

ROUGES

● Pomerol, <i>Château BOURGNEUF 2017</i>	105,00
● IGP Alpilles, <i>TRÉVALLON 2020 (exclusivité)</i>	145,00
● Margaux, « <i>Château Giscours</i> » 2015	135,00
● Saint-Julien, « <i>Croix de Beaucaillou</i> » 2015	137,00
● Clos d'Ora, « <i>Gérard Bertrand</i> » <i>MINERVOIS LA LIVINIÈRE 2019</i>	215,00
● Chambertin-Clos-de-Bèze, <i>BART 2016</i>	235,00
● Pauillac 2e Cru classé, <i>Château PICHON LONGUEVILLE 2009</i>	285,00



CÔTE RÔTIE, COLLECTION GUIGAL

● LA LANDONNE, 2018	350,00
● LA MOULINE, 2018	350,00
● LA TURQUE, 2018	390,00

Les Millésimes et Disponibilités des vins proposés sur cette carte peuvent varier en fonction des stocks des vignerons.
Nous aurons dans tous les cas une solution de plaisir œnologique à vous apporter. Prix nets en euros, taxes et services compris

